



Fiche site

Villard de Lans Côte 2000

Dénivelé : 500 m

Gestionnaire : **Villard-de-Lans Vol Libre**

Localité : **Villard-de-Lans (38250)**

Ligue Rhône Alpes de Vol Libre, CODEVOLI, Isère (38)



Décollage : Côte 2000

Pratique : delta, parapente

Orientation : N, SO, OSO, O

Coordonnées GPS : 45° 01' 46" N - 005° 34' 04" E

Altitude : 1700 m

Observations/dangers :

Bonnes possibilités de vols de distance. Attention en local aux nombreux câbles des remontées mécaniques.

Dangereux par Sud fort.

Atterrissage : Villard Côte 2000

Pratique : delta, parapente

Coordonnées GPS : 45° 02' 38" N - 005° 33' 33" E

Altitude : 1200 m

Observations/dangers :

Entouré d'arbres. Turbulent en conditions fortes, très thermique. Approche pas toujours facile.

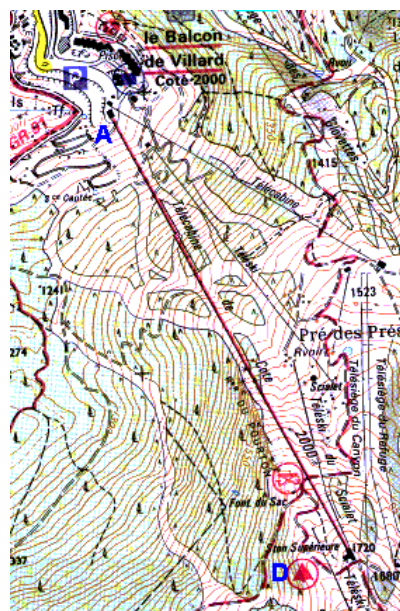
Accès :

IGN TOP 25 3236 OT. Villard-de-Lans Mont Aiguille

Accès au décollage par le télécabine de la Côte 2000.

Le décollage, bien visible sur la droite en montant, peu avant l'arrivée, est en contre bas de la gare d'arrivée, en sortant à droite.

L'atterrissage se trouve à 5 min à pieds de la gare de départ du télécabine. On peut l'apercevoir sur la droite peu après le départ du télécabine.



Remarques :

On peut décoller de plus haut en montant à pieds jusqu'à l'arrivée du télésiège du Canyon (1900 m). Emprunter le chemin large et carrossable qui monte depuis la gare d'arrivée du télécabine vers le haut de la station (20 – 25 min).

Décollage sur une piste de skis, sans problème particulier.